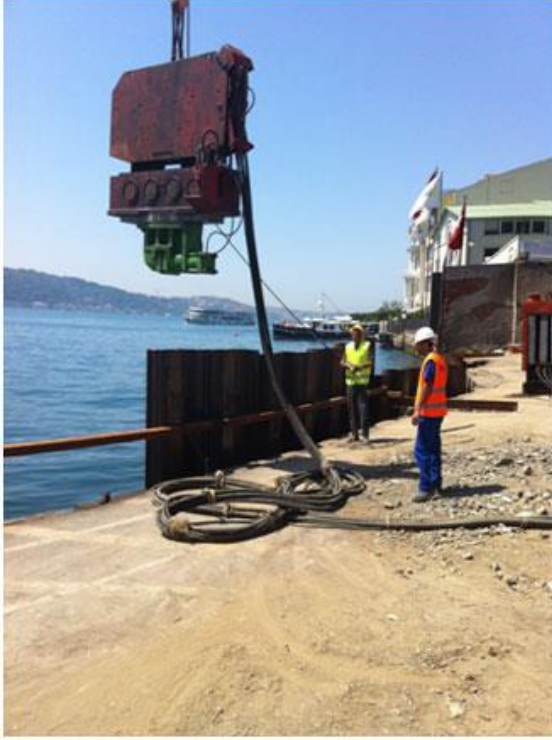


Palplanş

Palplanş, çakma yöntemi ile inşa edilen kazık türünün birbirine kenetlenerek zemin içerisinde sürekli bir bariyer teşkil edilmesi amacı ile kullanılan çelik elemanlardan oluşmaktadır.



Farklı kesit tiplerinde üretilen çelik elemanlar genellikle vibrasyon yöntemi ile vinç veya iş makinasına monte edilmiş vibro çekiçler kullanılarak zemine çakılır, ve geçici olarak kullanılması durumunda fonksiyonunun tamamlandıktan sonra yine vibrasyon yöntemi ile geri çekilerek tekrar kullanılabilir.



Başlıca uygulama alanları sınırlı yükseklikte ve uygun zemin şartlarında ankastre, ankraj veya çelik boru ile desteklenmiş, geçici veya kalıcı iksa yapılarının oluşturulması veya zemin içerisinde bir bariyer teşkil edilmesi olarak sayılabilir. Hidrolik baskı kullanılarak kazıklar zemin içerisine çakılır.

Zetaş Zemin Teknolojisi A.Ş.

Alemdağ Merkez Mah. Reşadiye Cad. No: 69/A
34794 Çekmeköy-İstanbul
Tel: 0-216-430 06 00, Faks: 0-216-484 41 74