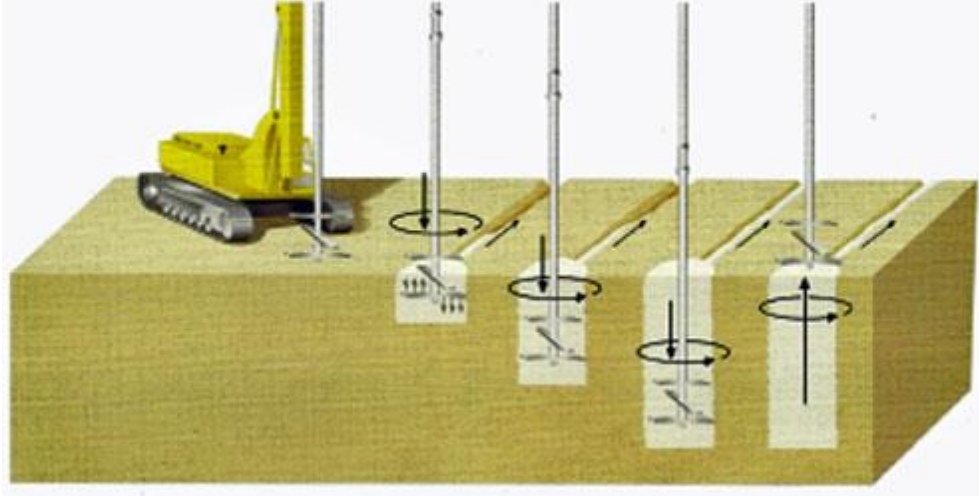


Derin Karıştırma

Bu yöntemde, üzerinde enjeksiyon nozzleları bulunan özel şekilde imal edilmiş dış/kesme çapı hedef kolon çapında olan kesici bıçakların en uçta olduğu üzerinde ise delgi için gereken torku bir delgi makinasının rotarisinden kesici bıçaklara aktaran ve ortasındaki boşluktan çimento/su karışımını (enjeksiyonu) kesici uçlar üzerindeki nozzlelara intikal ettiren bir delgi takımı kullanılmaktadır. Yukarıdan aşağıya doğru delgi ve kesme işlemi esnasında enjeksiyon zemine verilir, yukarı çekme esnasında da enjeksiyon vermeye devam edilebileceği gibi sadece karıştırma da yapılabilir. Bu yöntemde mekanik karıştırma kesici bıçaklar ile yapılmaktadır bu nedenle kesintisiz enjeksiyon akışı temin edilmesi yeterlidir.



DSM Yöntemi

Bu şekilde, enjeksiyon ve zeminin belirli sabit/uniform bir dozajda ve sınırlı bir çap ve hacim içinde karışımı temin edilerek iyileştirilmiş zemin-çimento karışımı (soilcrete) DSM kolonları elde edilir. Bu yöntem çap kontrolü ve uniformluğu bakımından bir çok yöntemden daha iyi netice vermektedir ve mekanik delme/kesmenin yapılabildiği kıvamda ve sıklıktaki her türlü zemin koşullarında uygulanabilmektedir. Elde edilen, DSM kolonun mukavemeti zemin cinsine, karıştırma miktarına, çimento dozajına göre proje gereklilerini sağlayacak şekilde ayarlanmaktadır.



Zetaş Zemin Teknolojisi A.Ş.

Alemdağ Merkez Mah. Reşadiye Cad. No: 69/A
34794 Çekmeköy-İstanbul
Tel: 0-216-430 06 00, Faks: 0-216-484 41 74

A SUBSIDIARY OF  SOLETANCHE FREYSSINET